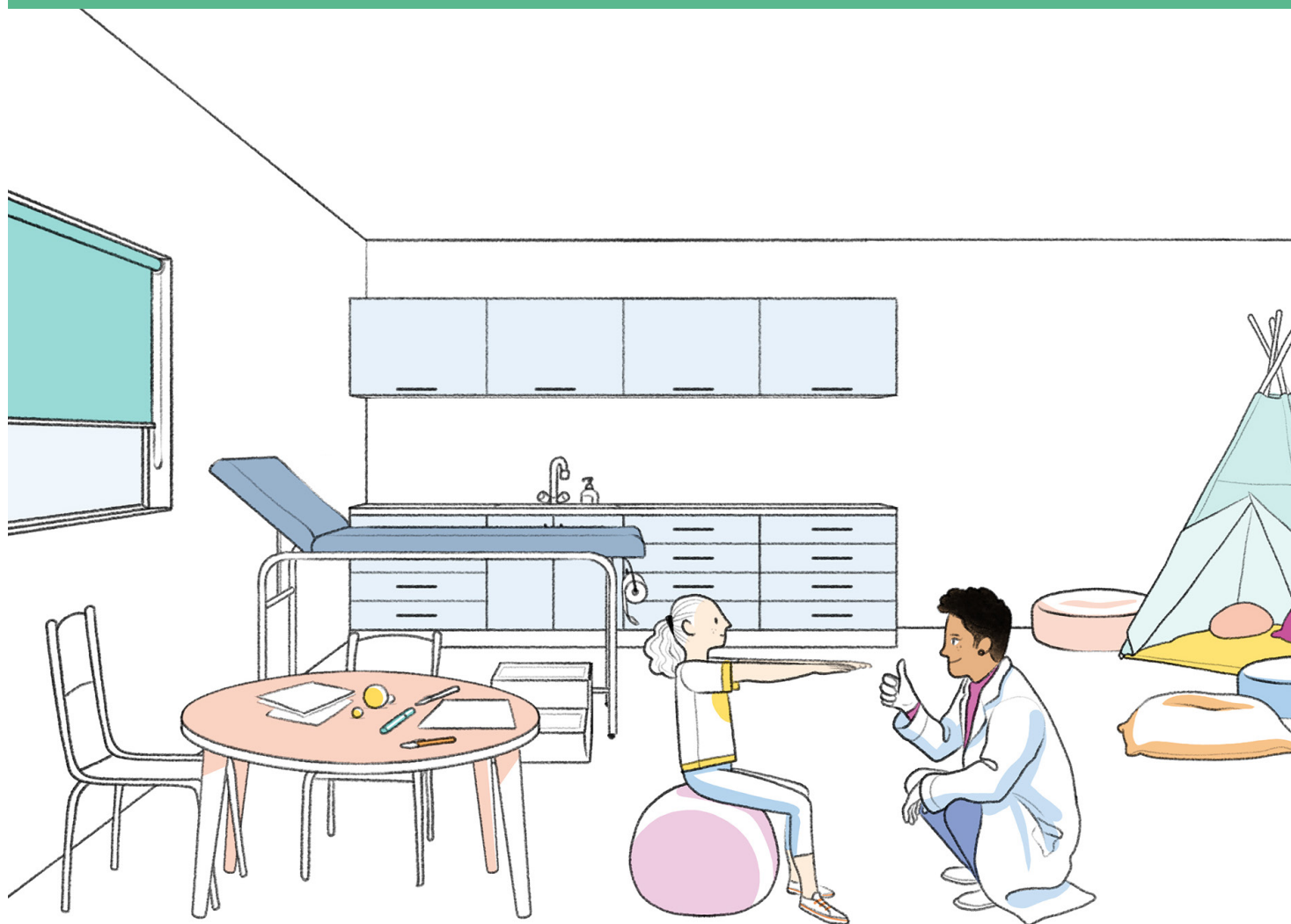




Fiche Espace

ESPACES SANTÉ

L'espace santé permet de réaliser les visites médicales et de dépistage obligatoires, de recevoir les élèves et leurs familles, de suivre les traitements sur ordonnance et de réaliser les petits soins du quotidien. Il est aussi utilisé pour l'accompagnement psycho-physiologique des élèves lorsque leur situation le nécessite, participant à une approche globale de la santé et du bien-être des élèves.



MATERNELLE
ÉLÉMENTAIRE
COLLÈGE

LYCÉE GÉNÉRAL ET TECHNOLOGIQUE
LYCÉE PROFESSIONNEL



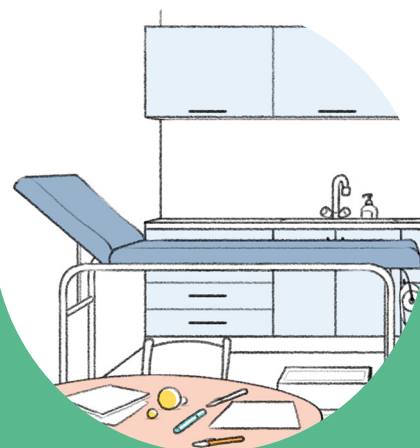
■ USAGES ESSENTIELS

- **Soins quotidiens** : ce local est aménagé pour soigner les égratignures, bosses et petites blessures des élèves, accueillir temporairement un élève malade ou souffrant, et pour administrer les traitements sur ordonnance quotidiens de certains d'entre eux notamment dans le cadre des projets d'accueil individualisés.
- **Soins d'urgence** : dans le cas d'accidents plus graves, ce local peut être mobilisé temporairement dans l'attente de l'évacuation du malade ou du blessé par les services de secours.
- **Visites, consultations, entretiens médicaux ou paramédicaux**.
- **Apaisement et repos** : l'espace santé peut aussi être un lieu calme pour un élève nécessitant un besoin d'isolement, accompagné par un adulte.



■ AUTRES USAGES POSSIBLES

- **Suivi médical et paramédical** : cet espace peut également être mis à disposition de professionnels médicaux et paramédicaux extérieurs pour le suivi de certains élèves (orthophoniste...).
- **Mutualisation avec les espaces du service social** : prévoir des rangements distincts.



POUR UNE ÉCOLE PLUS SÛRE

Penser un dispositif d'accès à l'école pour les professionnels de santé extérieurs (visiophone, badge...).

Localiser l'espace santé à proximité d'un accès adapté pour les véhicules de secours.

Etudier le circuit pour l'évacuation d'un brancard depuis cet espace.

Faciliter le verrouillage des portes avec des boutons moletés et le blocage des accès grâce au mobilier pour se barricader dans un espace en cas d'intrusion malveillante.

■ POINTS DE VIGILANCE

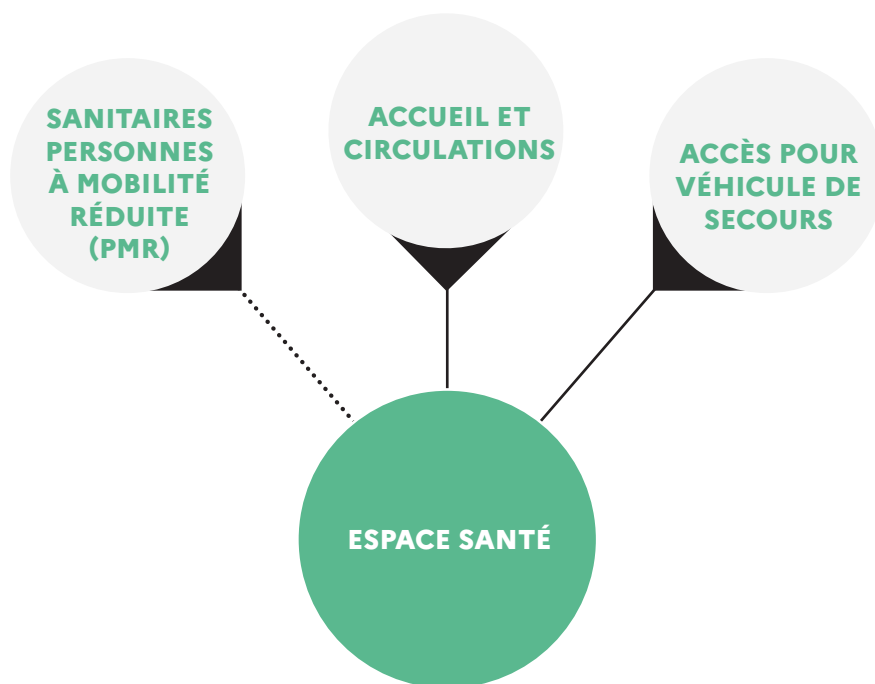
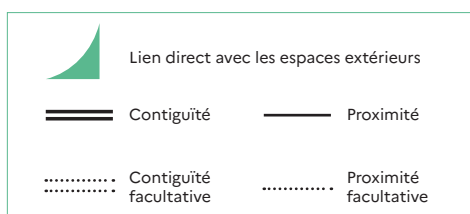
- La **confidentialité des échanges** et l'**intimité de l'enfant** doivent être garanties.
- En cas d'**accueil de personnels de santé** extérieurs, prévoir des espaces de **stockage** distincts et sécurisés.
- Prévoir un espace suffisant pour un **lit** (éventuellement pliant).

AMÉNAGEMENT SPATIAL, MOBILIER, ÉQUIPEMENT

VOCATION	MOBILIER	ÉQUIPEMENT
USAGES ESSENTIELS		
Soins	Armoire verrouillable, matériel de premiers secours	Point d'eau à hauteur d'adulte, réfrigérateur avec compartiment congélation, douche
Suivi des dossiers et entretiens	Bureau, chaises, table basse, assises confortables, armoires de rangement	Accès au réseau internet, prises électriques, téléphone
Consultation	Lit d'auscultation, matériel médical	
AUTRES USAGES POSSIBLES		
Suivi médical et paramédical	Lit d'auscultation, matériel médical, y compris de motricité	
Apaisement	Micro-espace de calme (tente, tipi, alcôve), assises confortables (tapis, coussins, poufs, canapé, fauteuils, etc.)	Chaine hi-fi ou enceinte portable bluetooth
Mutualisation avec les espaces du service social	Casiers de rangement verrouillables	

LOGIQUES DE PROXIMITÉ

L'espace santé doit être situé de préférence à **proximité** de l'**entrée de l'école**, afin de faciliter l'évacuation ou l'accès des professionnels médicaux ou paramédicaux extérieurs.



Les sujets d'attention

L'ESPACE SANTÉ fait l'objet d'une **signalétique** dans l'ensemble de l'école.

2. PRINCIPES DE DIMENSIONNEMENT



10 - 18 m²

si l'espace santé sert aussi de zone d'apaisement pour un élève nécessitant un moment d'isolement.



Une profondeur de **5 m** doit être possible pour les contrôles ophtalmologiques.

3. PRÉCONISATIONS TECHNIQUES ET D'ÉQUIPEMENT

Pour en savoir plus, les lecteurs pourront utilement se référer aux notices techniques.

THÈME	ATTENTES ET POINTS DE VIGILANCE SPÉCIFIQUES À L'ESPACE
Lumière	L'éclairage naturel est souhaitable, notamment pour les dépistages visuels. Il est alors nécessaire de prévoir une occultation. Lorsqu'un premier jour n'est pas possible, l'éclairage artificiel est à soigner dans l'espace de consultation.
Acoustique	Le traitement acoustique de cet espace doit permettre d'assurer une confidentialité et la réalisation de tests de dépistage auditif.
Thermique / ventilation	La conception de la ventilation doit assurer les conditions de renouvellement d'air pour disposer d'un air sain. Une attention est à porter au confort thermique de mi-saison et d'été. Un rafraîchissement de cet espace est souhaitable lors des vagues de chaleur.
Numérique	Une connexion filaire et plusieurs prises de courant, notamment à proximité de l'espace de consultation. Réseau filaire et sans fil activables.
Réseaux (hors numérique)	Une 1 prise de courant pour le ménage. Point d'eau à hauteur d'adulte.
Matériaux / couleurs / signalétique	Les revêtements sont à choisir au regard d'un travail global sur l'ambiance. Le revêtement de sol doit être lessivable. Cet espace doit être facilement repérable, avec une signalétique lisible et visible.

AVANT DE SE LANCER

- La localisation de l'espace santé permet-elle un accès facilité aux professionnels de santé extérieurs à l'école ? et une évacuation d'urgence ?
- La superficie permet-elle l'accueil et le suivi d'enfants en situation de handicap ?
- L'espace santé est-il pensé pour permettre l'apaisement d'un élève qui en présenterait le besoin ?

D'autres informations disponibles sur le site
<https://batiscolaire.education.gouv.fr/>