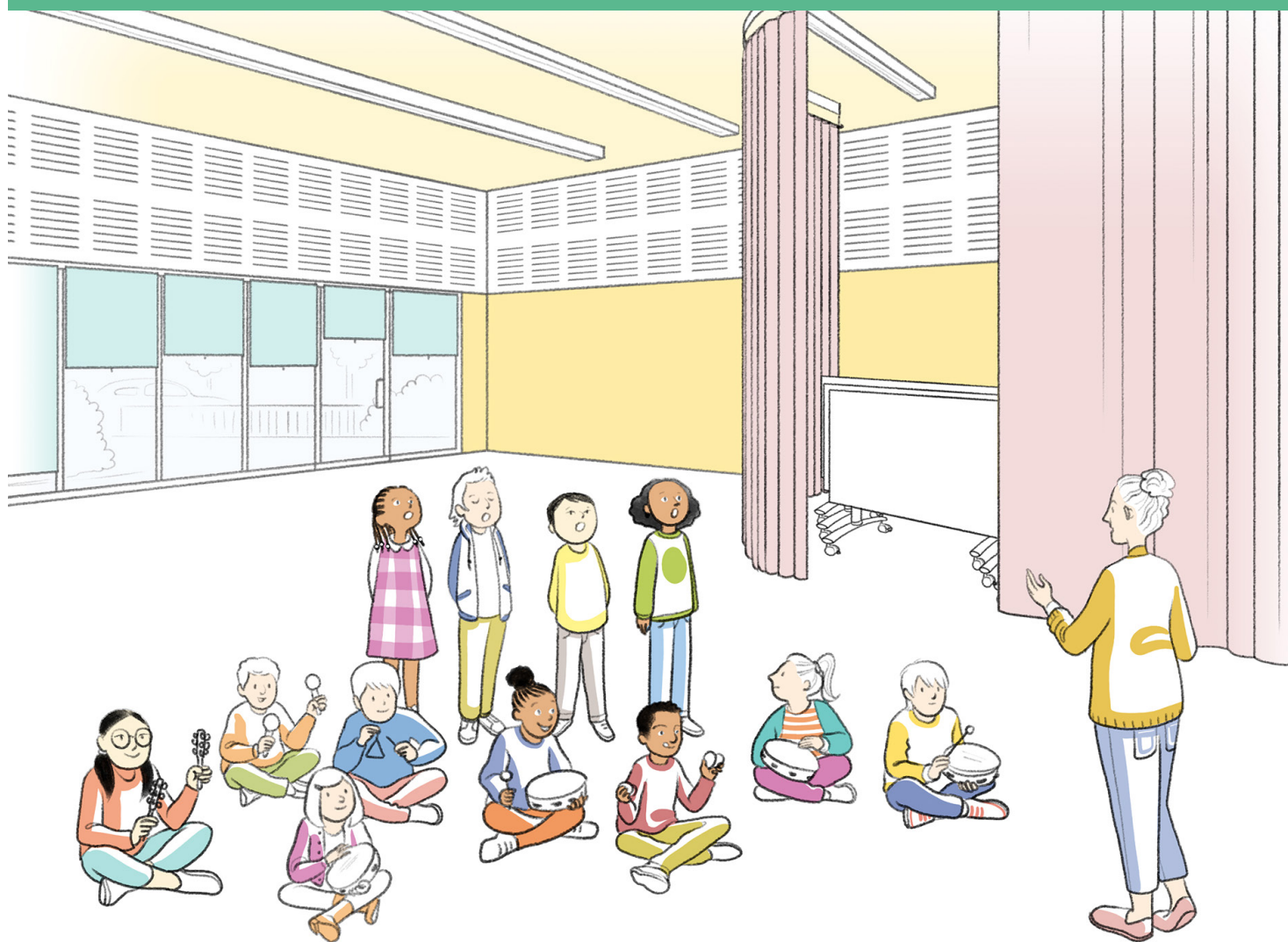




Fiche Espace

# SALLES POLYVALENTES

Espace dédié aux activités collectives au sein de l'école ou de l'établissement, la salle polyvalente permet la réalisation d'activités pédagogiques, sportives ou culturelles sur les temps scolaires et en dehors. Elle peut aussi servir pour des temps de regroupement ou des manifestations événementielles.



MATERNELLE  
ÉLÉMENTAIRE  
COLLÈGE  
LYCÉE GÉNÉRAL ET TECHNOLOGIQUE  
LYCÉE PROFESSIONNEL



# « Placer la salle polyvalente en périphérie de l'établissement scolaire permet de faciliter sa mutualisation. »\*

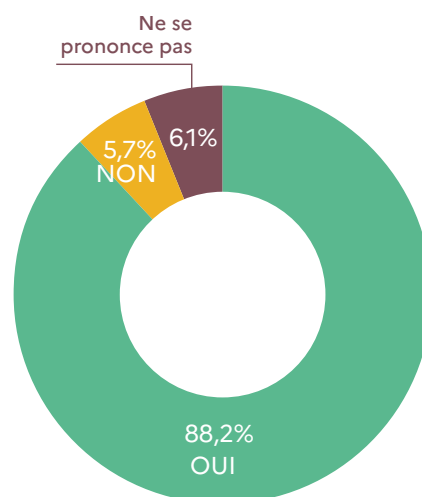
De l'école maternelle au lycée, la salle polyvalente facilite le **décloisonnement** et l'organisation d'activités en grand groupe, avec des **situations d'apprentissage variées**, enrichissant ainsi les enseignements proposés aux élèves ou permettant aux enseignants de varier leurs pratiques pédagogiques.

Ce **vaste espace**, par nature très **modulable**, est également idéal pour organiser des présentations de travaux à un public extérieur. La possibilité de **subdiviser la salle en plusieurs espaces** distincts peut aussi être envisagée.

La salle polyvalente peut par ailleurs être utilisée en tant qu'**équipement collectif** par un **public extérieur à l'établissement scolaire**, en dehors des temps scolaires et sous réserve d'une convention d'occupation des locaux, pour des activités en adéquation avec le projet de l'école ou de l'établissement.

Question posée au personnel enseignant

**EST-IL NÉCESSAIRE D'AVOIR UN LIEU PERMETTANT DE RÉUNIR RÉGULIÈREMENT LA COMMUNAUTÉ SCOLAIRE DANS DES CONDITIONS CONFORTABLES ? : \***



\* Source : Concertation publique 2021 «Bâtir l'école ensemble» Ministère de l'Éducation nationale, de la Jeunesse et des Sports.

## 1. USAGES

### USAGES ESSENTIELS

- **Activités culturelles** : la salle polyvalente peut être mobilisée pour des activités musicales, théâtrales, etc., avec ou sans intervenants extérieurs. Cette salle peut aussi se transformer en un véritable auditorium, un espace scénique dans lequel les élèves peuvent donner des représentations. De façon ponctuelle, l'équipe pédagogique ou la collectivité peuvent mobiliser cette salle pour des fêtes de l'école ou de l'établissement, spectacles et événements (élections...).
- **Rassemblement** : pour certaines activités ou pour des communications de l'équipe éducative, des groupes d'élèves peuvent être rassemblés en un même lieu.
- **Rangement** : les enseignants et professionnels rangent du petit matériel (instruments de musique, chaîne hi-fi, petit matériel pédagogique, etc.) et du matériel plus conséquent selon les usages de cet espace (tables et chaises, etc.).

### UNE SALLE POLYVALENTE INCLUSIVE cela profite à tout le monde

Les espaces de grand volume peuvent être insécurisants pour certains enfants du fait de leur caractère non-contenant : on peut y adjoindre **des espaces de repli**, permettant de s'isoler temporairement, tout en maintenant le lien visuel avec le reste du groupe (alcôve, tipi...). Cette salle peut aussi servir d'**espace** où les élèves qui en ont besoin peuvent bouger, crier, libérer leur énergie accompagnés de leur AESH.



## ■ AUTRES USAGES POSSIBLES

- **Salle de classe augmentée** : les enseignants peuvent profiter de cet espace plus spacieux que leur salle de classe pour varier les pratiques pédagogiques. La salle polyvalente, espace modulable par excellence, peut être aménagée en pôles d'apprentissage différenciés, avec des tables sur roulettes et du mobilier polyvalent (coopératif, collectif, individuel). Les potentialités offertes par le numérique peuvent être pleinement exploitées : projection, mur d'écriture, tableau numérique voire réalité virtuelle ou espace d'immersion.
- **Activités périscolaires et/ou associatives** : elle peut abriter des activités ludiques, culturelles, des examens, des moments d'information ou de cohésion.



## POUR UNE ÉCOLE PLUS SÛRE

Faciliter le verrouillage des portes avec des boutons moletés et le blocage des accès grâce au mobilier pour se barricader dans cet espace en cas d'intrusion malveillante.

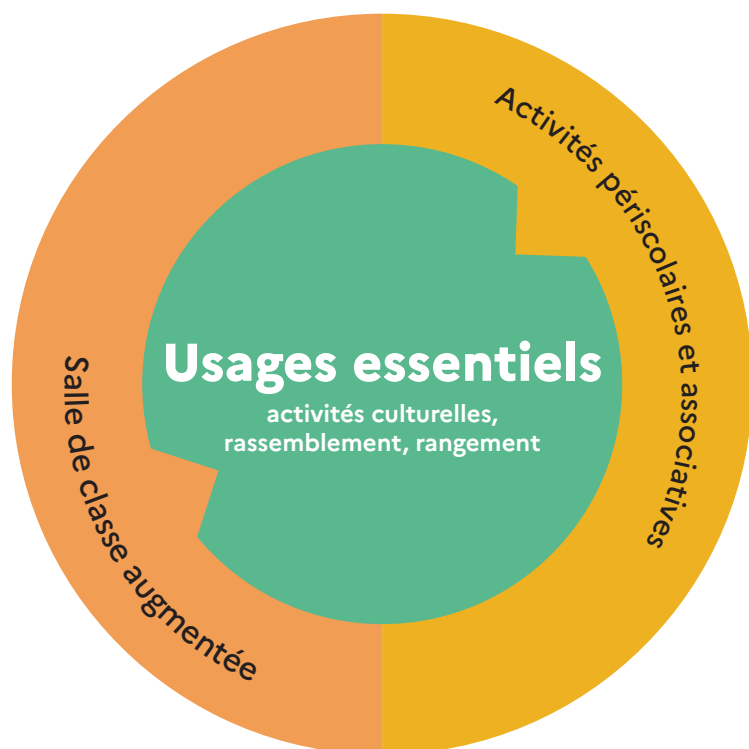
Permettre l'accès à cette salle en dehors du temps scolaire et pour des publics variés, nécessite de penser sa localisation dans l'établissement. Prévoir un accès direct depuis l'extérieur afin de limiter la déambulation dans les locaux et éviter des issues de secours vers des espaces verrouillés.

Les consignes de sécurité (incendie et PPMS) doivent être connues par tous les usagers.

Si les zones de mise à l'abri PPMS risques majeurs incluent cet espace, prévoir un rangement accessible pour les mallettes PPMS.

## ■ POINTS DE VIGILANCE

- Plus les usages accueillis dans la salle polyvalente sont nombreux, plus **les rangements sont conséquents**. Certaines activités en particulier, telles que les réunions en grand groupe ou des pratiques pédagogiques, nécessitent le rangement d'un grand nombre d'assises et de tables pour laisser place aux autres usages.
- **Chaque type d'usagers** (enseignants, périscolaire, associatif...) peut disposer de son **propre rangement, séparé et verrouillable**.
- Le mobilier choisi se range facilement et rapidement, et s'adapte aux différents publics (enseignants, parents, élèves d'âges différents...). La salle polyvalente est flexible et modulable rapidement, en réponse à l'alternance des activités et des configurations spatiales adéquates, sauf dans le cas où son usage est fixe à l'image des auditoriums de certains établissements de second degré.



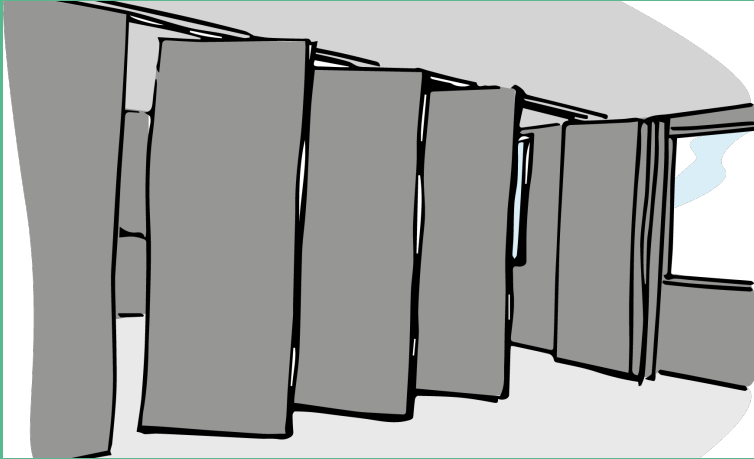
« Avoir une salle “plurivalente” c’est disposer d’un espace pour réaliser des activités scolaires ou périscolaires. » \*

\* Source : Verbatim issu de la concertation publique 2021 “Bâtir l’école ensemble” Ministère de l’Éducation nationale, de la Jeunesse et des Sports

VOCATION	MOBILIER	ÉQUIPEMENT
<b>USAGES ESSENTIELS</b>		
<b>Activités culturelles</b> Eveil musical, chorale, théâtre, exposition, conférence, petit concert	Estrade amovible (praticables)	Dispositifs de sonorisation de la salle, structures d’accrochage en plafond pour cimaises, spots et projecteurs, vidéoprojecteur
<b>Rassemblement</b> Réunions, événements ponctuels		Accès large pour pouvoir apporter du mobilier et du matériel dans la salle
<b>Rangement</b> Adaptation de la salle aux différents usages au fil de la journée	Grands placards de rangement (petit matériel, modules sportifs, bacs sur roulettes, etc.), et locaux de rangement en sus à proximité si nécessaire	Structures d’accrochage éventuel d’une partie du matériel
<b>AUTRES USAGES POSSIBLES</b>		
<b>Activités périscolaires et associatives</b>	Placards de rangement pour le matériel de chaque entité utilisatrice, tables sur roulettes, chaises	Vidéoprojecteur, écrans, interactifs ou non possibilité d’occultation
<b>Salle de classe augmentée</b>	Tables modulables, chaises sur patins, assises diversifiées, tableau sur roulettes, surface de projection, surfaces murales d’écriture, cimaises, système de gradin rétractable ou modulable	Mur d’écriture, réalité virtuelle ou autre dispositif d’immersion, dispositif d’occultation des fenêtres

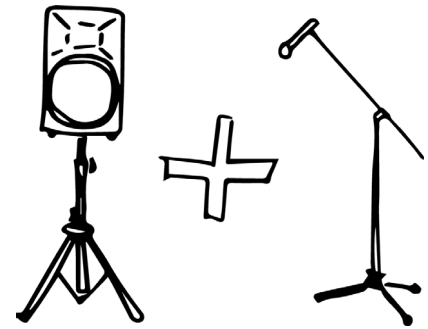
## ■ En allant plus loin

- Des cloisons mobiles permettant la partition de cette grande salle en espaces plus petits favorise la polyvalence des usages et une utilisation plus fréquente.



## ■ Avec simplicité

- Une bonne sonorisation de cet espace permet d'en faire un lieu de regroupement pratique pour différents événements de la vie de l'école ou de l'établissement. Des micros mobiles connectés à des enceintes sont une solution peu coûteuse.

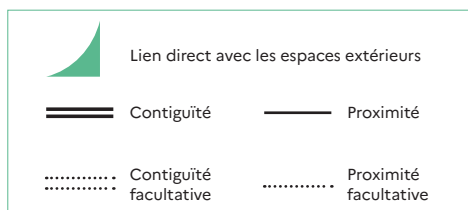
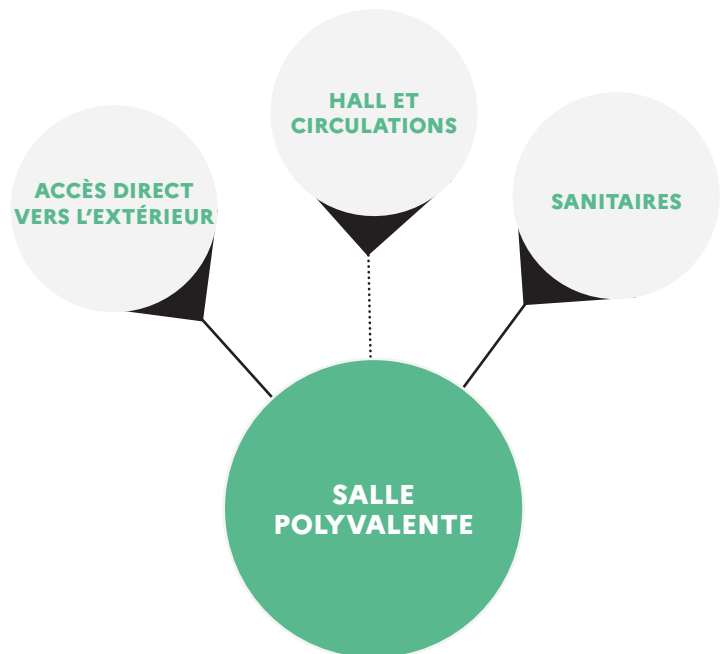


## ■ LOGIQUES DE PROXIMITÉ

La proximité entre la salle polyvalente et les **sanitaires** est indispensable, surtout si elle accueille des publics extérieurs, ces derniers ne devant pas traverser les locaux pour accéder à des sanitaires.

Un accès facilité, voire indépendant, à la salle polyvalente depuis une entrée secondaire permet d'y développer plus aisément des **activités associatives**.

Une **ouverture sur les espaces extérieurs** offre la possibilité de prolonger cet espace polyvalent à l'extérieur, notamment lors d'événements.



## Les sujets d'attention

LES ACTIVITÉS AYANT LIEU DANS LA SALLE POLYVALENTE pouvant être bruyantes, il est souhaitable que l'**aménagement acoustique** soit renforcé et que la **localisation** soit judicieusement pensée notamment vis-à-vis des autres pôles d'activité (administration, salles de classe...).

## 2. PRINCIPES DE DIMENSIONNEMENT



Le dimensionnement est lié au projet pédagogique, à la taille de l'établissement et au contexte local.



Une hauteur sous plafond généreuse est conseillée (4 m minimum). La salle pourra être de format carré ou rectangulaire mais le ratio longueur/largeur sera harmonieux afin d'éviter l'effet "couloir".

## 3. PRÉCONISATIONS TECHNIQUES ET D'ÉQUIPEMENT

Pour en savoir plus, les lecteurs pourront utilement se référer aux notices techniques.

THÈME	ATTENTES ET POINTS DE VIGILANCE SPÉCIFIQUES À L'ESPACE
Lumière	L'éclairage naturel est à rechercher pour cet espace, complété d'un éclairage artificiel bien étudié en zones différenciées, avec si possible une modulation. Des dispositifs de protection solaire sont à prévoir selon l'orientation du local. L'occultation des baies est à prévoir, ainsi que l'installation de spots si les activités le nécessitent.
Acoustique	La réverbération acoustique doit être particulièrement étudiée dans cet espace. Le traitement acoustique doit aussi intégrer une réflexion tenant compte des activités sonorisées qui peuvent s'y dérouler (musique, représentations, projections...).
Thermique / ventilation	L'installation de renouvellement d'air est étudiée au regard d'une occupation importante. Le rafraîchissement de cet espace peut constituer une solution de repli en cas de forte chaleur.
Numérique	La connectique développe un maillage suffisant pour permettre la tenue des activités diverses : 2 prises de courant et une connexion filaire pour 15 m <sup>2</sup> . Réseaux filaire et sans fil activables.
Réseaux (hors numérique)	Sonorisation possible de l'espace. 1 prise de courant pour 10 mètres linéaires de paroi pour le ménage.
Matériaux / couleurs / signalétique	Les revêtements sont à choisir au regard d'un travail global sur l'ambiance.

### AVANT DE SE LANCER

- La superficie et les équipements de la salle polyvalente permettent-ils une adaptation aux usages au cours de la journée ? À quelles activités existantes ou futures doit-elle pouvoir s'adapter ?
- Les aménagements et équipements permettent-ils un haut niveau de flexibilité et de modularité, ainsi qu'une installation et un rangement faciles de la salle ?

D'autres informations disponibles sur le site  
<https://batiscolaire.education.gouv.fr/>