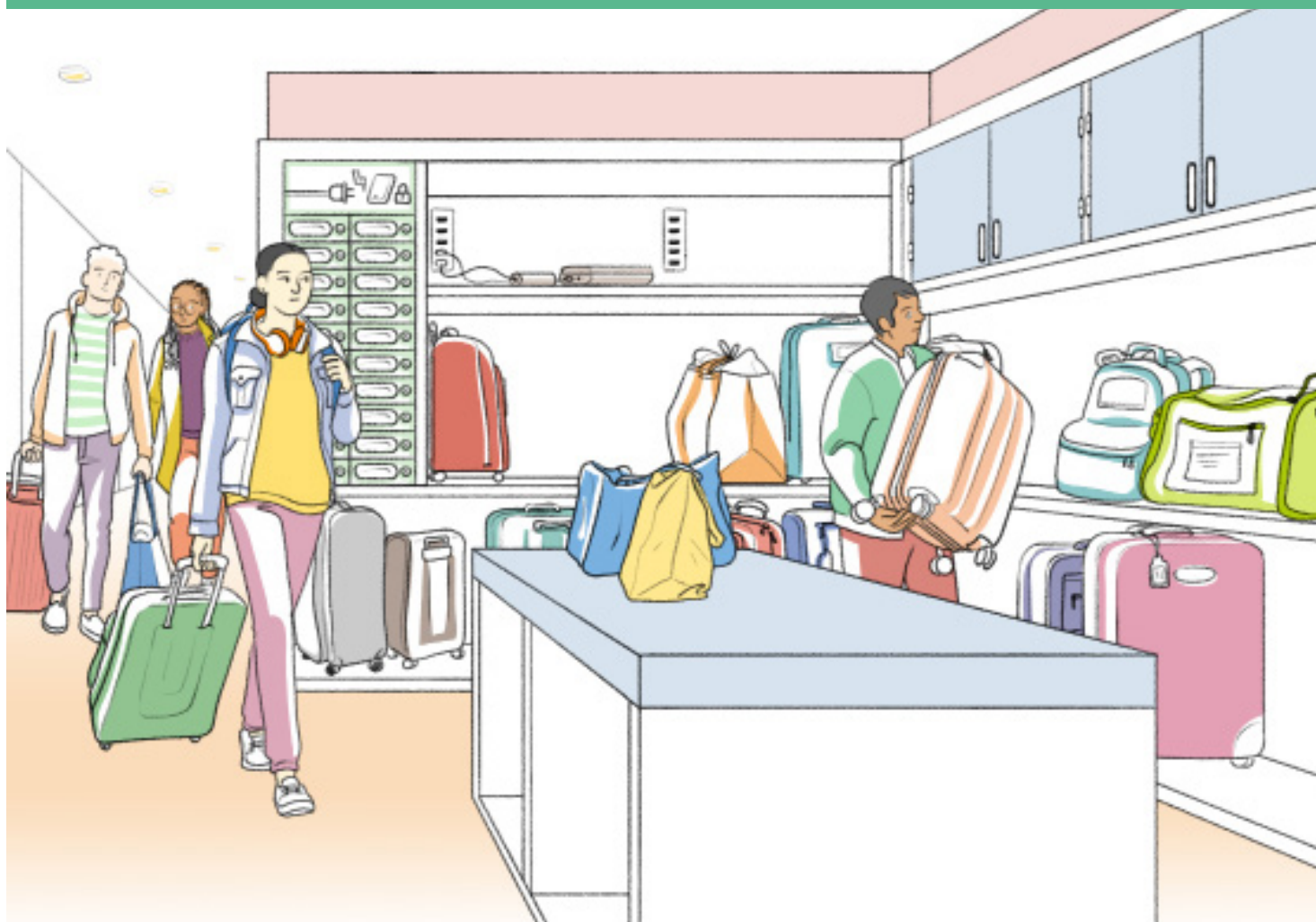




Fiche Espace «Bâtir l'école»

# BAGAGERIES

Lieu de stockage ponctuel, la bagagerie est une solution qui permet aux internes de déposer leurs sacs et valises les lundis et vendredis s'il ne leur est pas possible d'accéder à leurs chambres avant le début de leur journée de cours ou pour simplifier les arrivées et départs.



## ■ USAGES ESSENTIELS

• **Stockage des bagages** : L'aménagement de la bagagerie est conçu de manière ergonomique pour faciliter un dépôt et un retrait aisés et rapides de bagages de toutes tailles.



## ■ AUTRES USAGES POSSIBLES

• **Recharge** : de batteries ou d'appareils électroniques qui ne seraient pas nécessaires à l'élève durant sa journée



## POUR UN INTERNAT PLUS SÛR

Positionner ce local dans un lieu de flux, mais aussi sous la surveillance des adultes pour en garder l'accès et pouvoir le mettre sous clef durant la journée.

Faciliter le verrouillage des portes avec des boutons moletés pour se barricader dans cet espace en cas d'intrusion malveillante.

Traiter ce local comme un local à risque du point de vue de la sécurité incendie.

Maintenir les accès dégagés.

## ■ POINTS DE VIGILANCE

« La localisation de la bagagerie ne doit pas être laissée au hasard : trop souvent son positionnement pose problème »\*

« Le local doit rester ordonné et donner accès à l'ensemble des bagages s'y trouvant »\*

• La hauteur des rangements doit être adaptée à la taille des élèves. Réserver les espaces de rangement des bagages lourds en partie basse pour faciliter leurs dépôt et retrait.

• La gestion de l'accès à la bagagerie fait l'objet d'une attention particulière afin d'éviter vols et dégradations.

• Prévoir deux accès et/ou une double porte permet de fluidifier les entrées et sorties dans ce local.

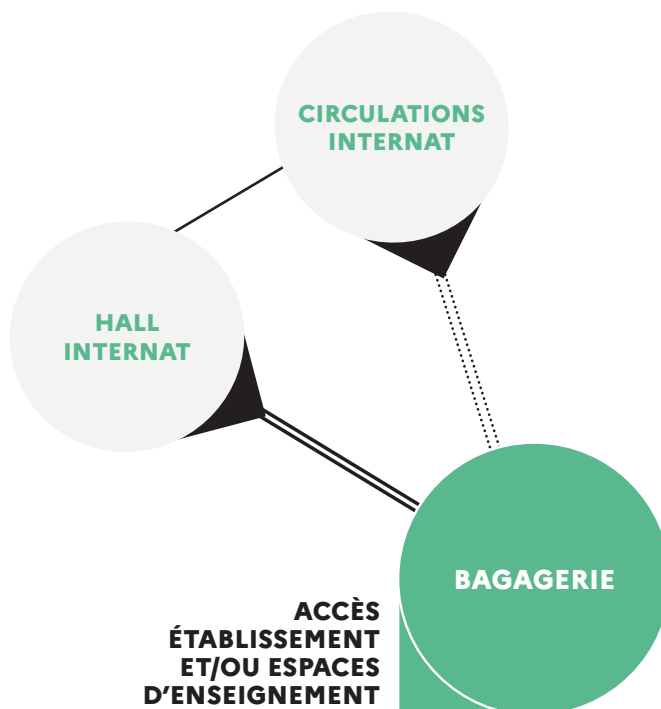
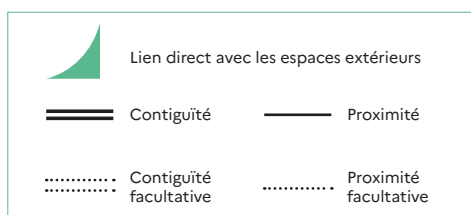
\* Source : Verbatim issu de la campagne d'entretiens 2022-3 "Bâtir l'école ensemble" Ministère de l'Éducation nationale et de la Jeunesse

## AMÉNAGEMENT SPATIAL, MOBILIER, ÉQUIPEMENT

VOCATION	MOBILIER	ÉQUIPEMENT
<p><b>USAGES ESSENTIELS</b></p> <p><b>Zone stockage</b></p>	Étagères de 60 cm de profondeur et à des hauteurs adaptées à la taille des internes	
<p><b>AUTRES USAGES POSSIBLES</b></p> <p><b>Recharge appareils électroniques</b></p>	Étagère en hauteur ou petits casiers pour déposer les batteries à recharger	Prises de courant

## LOGIQUES DE PROXIMITÉ

La bagagerie est localisée à proximité de l'internat et des espaces d'enseignement.



## Les sujets d'attention

**L'ACCÈS EST CONTRÔLÉ** pour éviter tout vol ou dégradation.

**LA LOCALISATION DE LA BAGAGERIE AU SEIN DE L'ÉTABLISSEMENT** au plus près des circulations constitue un enjeu fort pour permettre de fluidifier les parcours.

## 2. PRINCIPES DE DIMENSIONNEMENT



Proposer une ou plusieurs bagageries en fonction de l'effectif d'internes et du besoin de stockage.

**4 m<sup>2</sup>** minimum permettant d'entrer à 2 dans le local et de déposer son bagage.

Au-delà de 30 internes, prévoir **1 m<sup>2</sup>** par tranche de 15 internes supplémentaires



Hauteur minimale libre : **2,50 m**

## 3. PRÉCONISATIONS TECHNIQUES ET D'ÉQUIPEMENT

Pour en savoir plus, les lecteurs pourront utilement se référer aux notices techniques.

THÈME	ATTENTES ET POINTS DE VIGILANCE SPÉCIFIQUES À L'ESPACE
Lumière	Pas de nécessité de premier jour. Éclairage artificiel à prévoir en conséquence.
Acoustique	Pas de préconisations
Thermique / ventilation	S'assurer d'une ambiance au sec.
Numérique	Pas de besoin
Réseaux (hors numérique)	Une prise pour le ménage, complétée de quelques prises pour recharger le matériel électronique
Matériaux / couleurs / signalétique	Un revêtement mural résistant aux chocs et au frottement des bagages

### AVANT DE SE LANCER

- Est-il possible de laisser les internes accéder aux chambres le lundi matin et le vendredi soir ?
- Quel est l'endroit idéal pour positionner la bagagerie dans l'internat ou l'établissement et réduire le cheminement depuis l'entrée et, éventuellement, le stationnement (automobile et mobilités actives) ?
- Qui gère sa mise sous clef ? Quel est le dispositif de surveillance et de contrôle d'accès qui garantit la sécurisation de ce local ?

D'autres informations disponibles sur le site  
<https://batiscolaire.education.gouv.fr/>